

apn® Vinta Lux (es)

Montageanleitung apn Vinta Lux (es)

apn-MA-Vinta Lux 100300 DE

Akustik-Lichtdeckensegel, frei hängend, Montage mit Spiralfeder und Drahtseilhalter

LUX-111-300

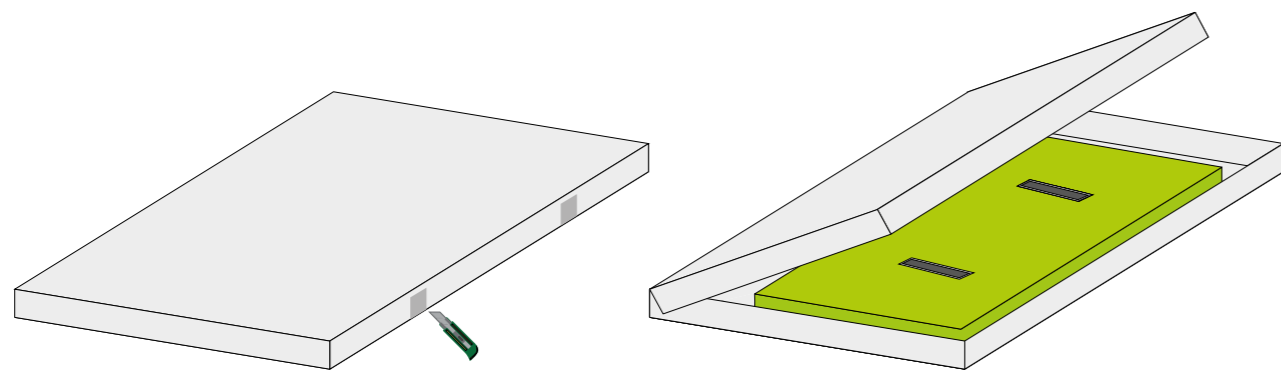
Montageanleitung Decke



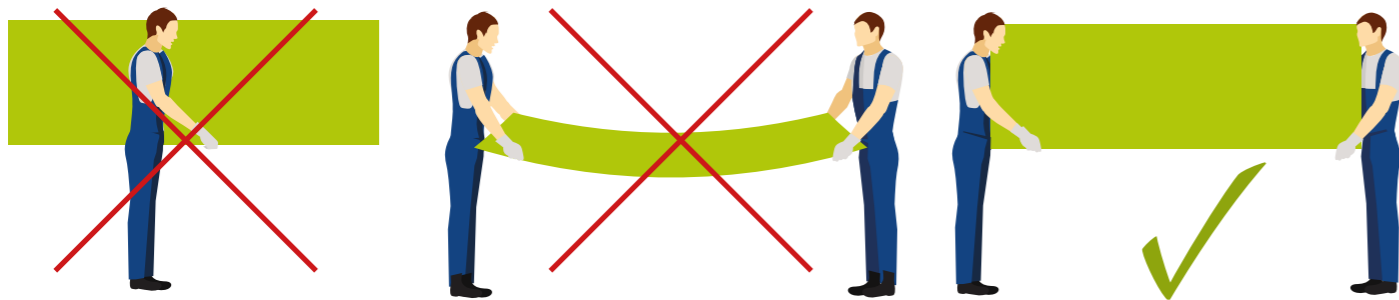
Wichtiger Hinweis!

Zum Entpacken des Akustik-Lichtdeckensegels muss der Karton flach liegend komplett geöffnet werden. Der Karton wird an den Klebestreifen geöffnet. Nicht die Oberfläche oder Kante des Kartons aufschneiden!

Tragen Sie immer Handschuhe zur Entnahme der Akustikleuchte. Bei der Entnahme der Leuchte muss darauf geachtet werden, dass nicht in die Fläche des Absorbermaterials gegriffen wird.



Das Akustik-Lichtdeckensegel muss am Rahmen* an der kurzen Seite gefasst und transportiert werden. Es darf nicht alleine getragen werden. Tragen Sie das Akustik-Lichtdeckensegel immer zu zweit und ausschließlich hochkant. Benutzen Sie Baumwollhandschuhe, um das Absorbermaterial nicht zu beschmutzen.



Unsachgemäße Handhabung führt zum Reklamationsausschluss!

*je nach Ausführung


Handling des Akustik-LichtdeckensegelsSeite 02
 Zusammenfassung der allgemeinen Hinweise.....Seite 03
 MontagezubehörSeite 04
 Benötigtes MaterialSeite 05
 Step 1: Einmessen - Maß nehmen.....Seite 06
 Step 2: Spiralfeder eindrehen.....Seite 07
 Step 3: Anzeichnen – Löcher BohrenSeite 08
 Step 4: Drahtseile anbringenSeite 09
 Step 5: Akustik-Lichtdeckensegel anbringenSeite 10
 Step 6: StromanschlussSeite 11


Stand Februar 2025


Technische Änderungen vorbehalten. © apn® acoustic solutions GmbH
 Grafiken: apn; freepik.com

Allgemeine Hinweise:

Wenn Sie Fragen zur Montage haben, dann rufen Sie uns bitte an unter 04561 52700-0. Montieren Sie möglichst immer zu zweit. Tragen Sie Baumwollhandschuhe beim Anfassen der Akustik-elemente, um Verschmutzungen zu vermeiden. Achten Sie darauf, dass Sie für den Untergrund geeignete Dübel und Schrauben verwenden. Überprüfen Sie alle Maße vor Ort.

 **Allgemeine Sicherheitshinweise:** Stellen Sie sicher, dass vor Ort alle erforderlichen arbeitssicherheitstechnischen Vorkehrungen getroffen werden. Prüfen Sie die Akustikleuchte und die Anschlussleitung vor der Inbetriebnahme auf Transportschäden und nehmen Sie sie im Falle eines offensichtlichen Schadens nicht in Betrieb. Die Akustikleuchte darf erst nach vollständiger Montage an die Stromversorgung angeschlossen werden.

 **Sicherheitshinweise für das Vorschaltgerät:** Das elektronische Vorschaltgerät ist bestimmungsgemäß in unbeschädigtem und einwandfreiem Zustand zu betreiben. Bei Arbeiten am Gerät ist sicherzustellen, dass es spannungsfrei geschaltet ist. Beachten Sie dabei die unterschiedlichen Versorgungen des Geräts bei Normal- und Notbetrieb. Halten Sie bei allen Arbeiten am Gerät die nationalen Sicherheits- und Unfallverhütungsvorschriften sowie die nachfolgenden Sicherheitshinweise in der Betriebsanleitung ein, die mit einem ⚠ versehen sind.

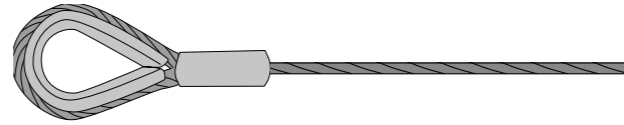
 **Sicherheitshinweise für die Installation:** Halten Sie die für das Errichten und Betreiben von elektronischen Betriebsmitteln geltenden Sicherheitsvorschriften und das Gerätesicherheitsgesetz sowie die allgemein anerkannten Regeln der Technik ein.

MONTAGEZUBEHÖR

Drahtseilkit:

1. Drahtseil
2. Stromanschluss
3. Spiralfeder mit Haken
4. Drahtseilhalter Karabiner

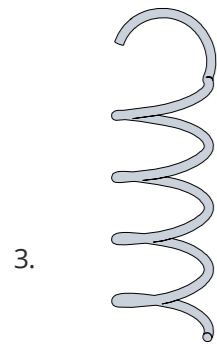
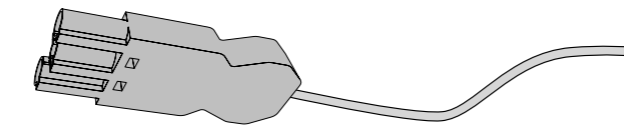
1. Standard im Lieferumfang



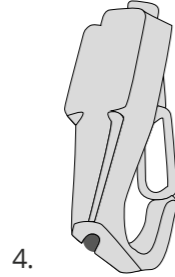
Projektabhängig möglich (Abhängig von der Beschaffenheit der Decke)



2. Stromanschluss (Vater)

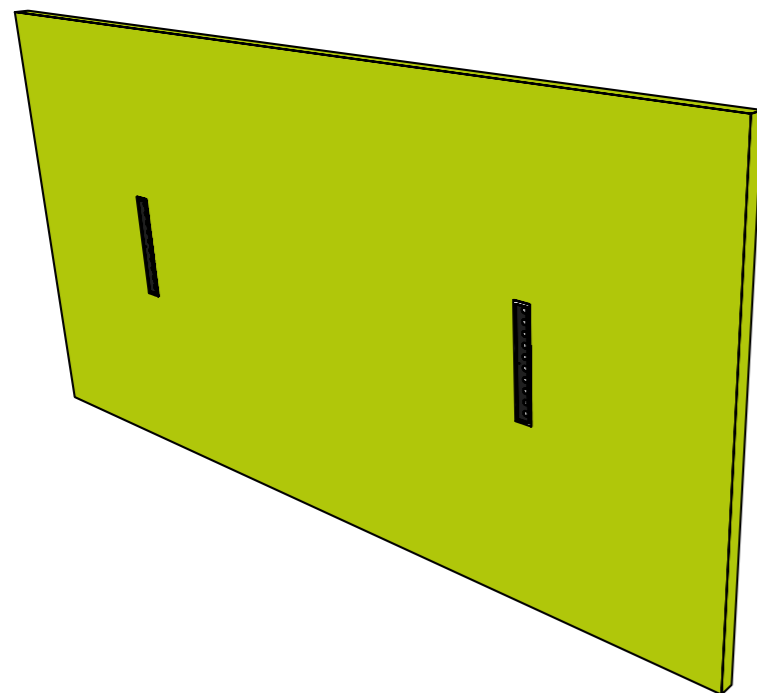


3.



4.

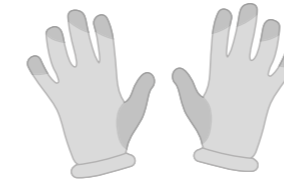
Akustik-Lichtdeckensegel apn® Vinta Lux



BENÖTIGTES MATERIAL

(nicht im Lieferumfang enthalten)

Baumwoll-Handschuhe



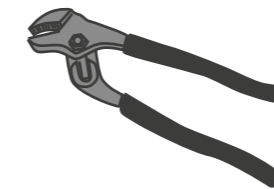
Wasserwaage



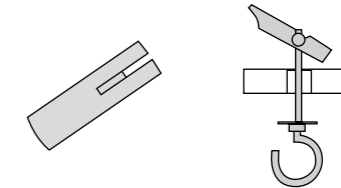
Bohrmaschine / Akkubohrer



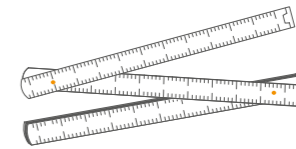
Rohrzange



Geeignete Dübel* (vorzugsweise Gewindedübel oder Kippdübel)



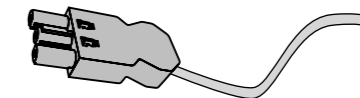
Zollstock



Stift zum Anzeichnen



Vorhandener Wieland-Anschluss (Mutter)



Leiter** (benötigte Höhe abhängig von der Raumhöhe)



*Achten Sie darauf, dass Sie für den Untergrund geeignete Dübel und Schrauben verwenden.

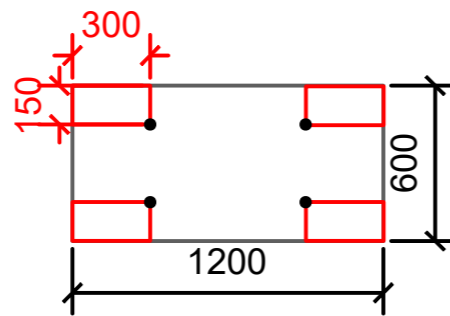
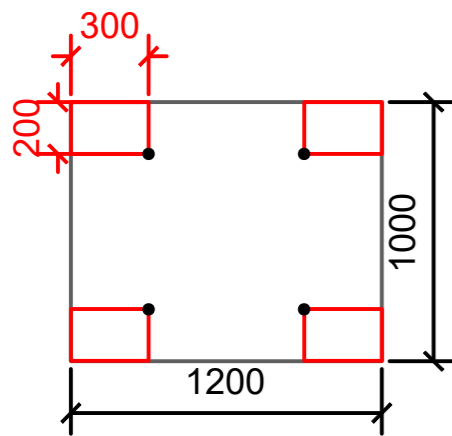
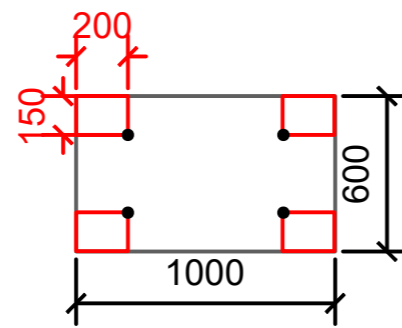
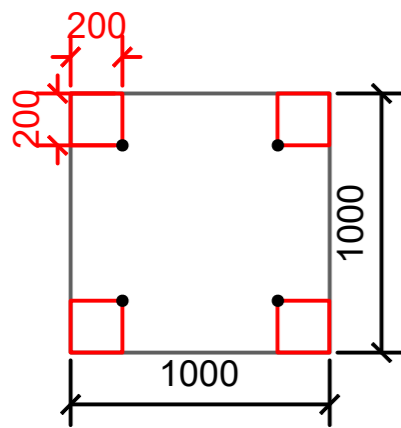
**Verwenden Sie ausschließlich eine geprüfte Leiter oder ein geeignetes Gerüst zur Montage der Elemente.

STEP 1: EINMESSEN – MASS NEHMEN



Messen Sie je nach Größe der Akustik-Lichtdeckensegel auf der Rückseite einen entsprechenden Abstand zu den Kanten und markieren diesen Punkt. Hier wird die Spiralfeder eingedreht.

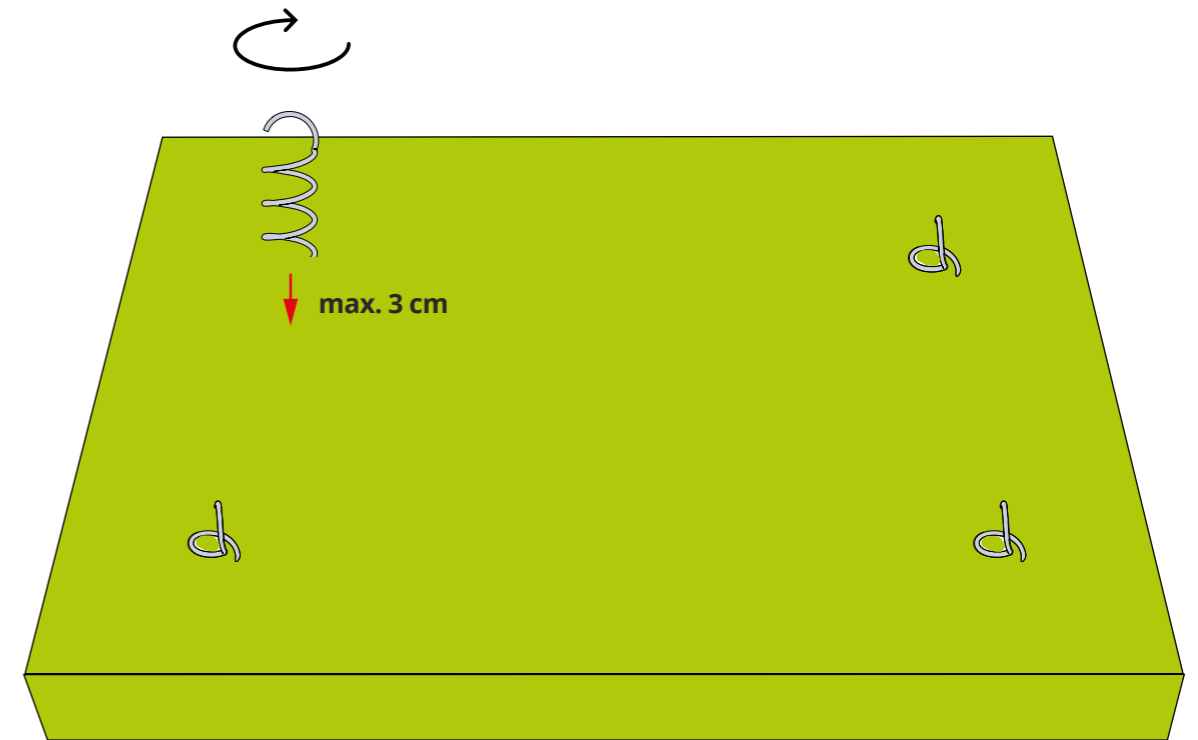
Hier sehen Sie einige Beispiele, die zur Orientierung dienen:



STEP 2: SPIRALFEDER EINDREHEN



An den markierten Punkten drehen Sie nacheinander die vier Spiralfedern ein. Bitte beachten Sie, dass die Spiralfedern maximal 3 cm in das Akustik-Lichtdeckensegel eingedreht werden dürfen, um ein Durchbohren zu verhindern. Die Haken der Spiralfedern zeigen hierbei nach oben.

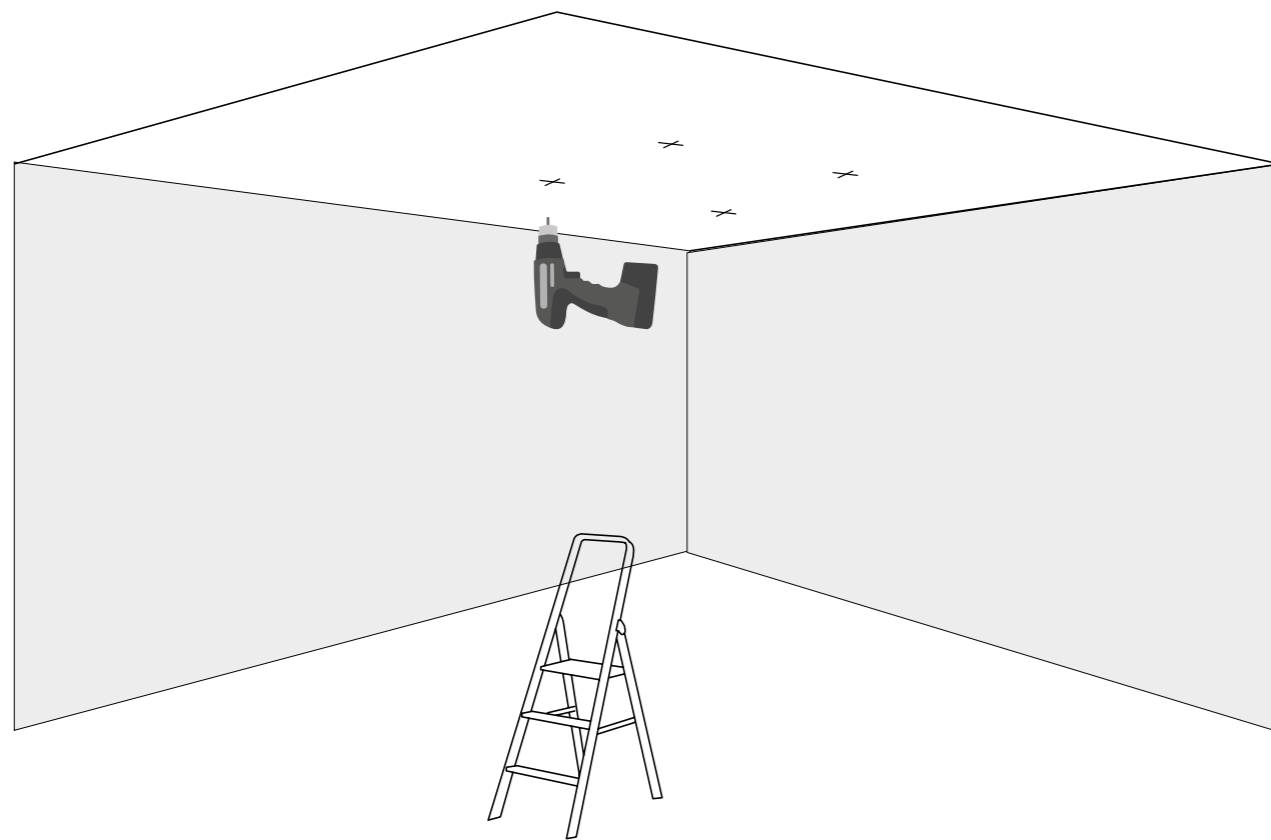


STEP 3: ANZEICHNEN – LÖCHER BOHREN

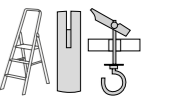


Anzeichnen der Bohrlöcher für die Drahtseile

Ein Lasermeßgerät erleichtert das Einmessen der Bohrlöcher.



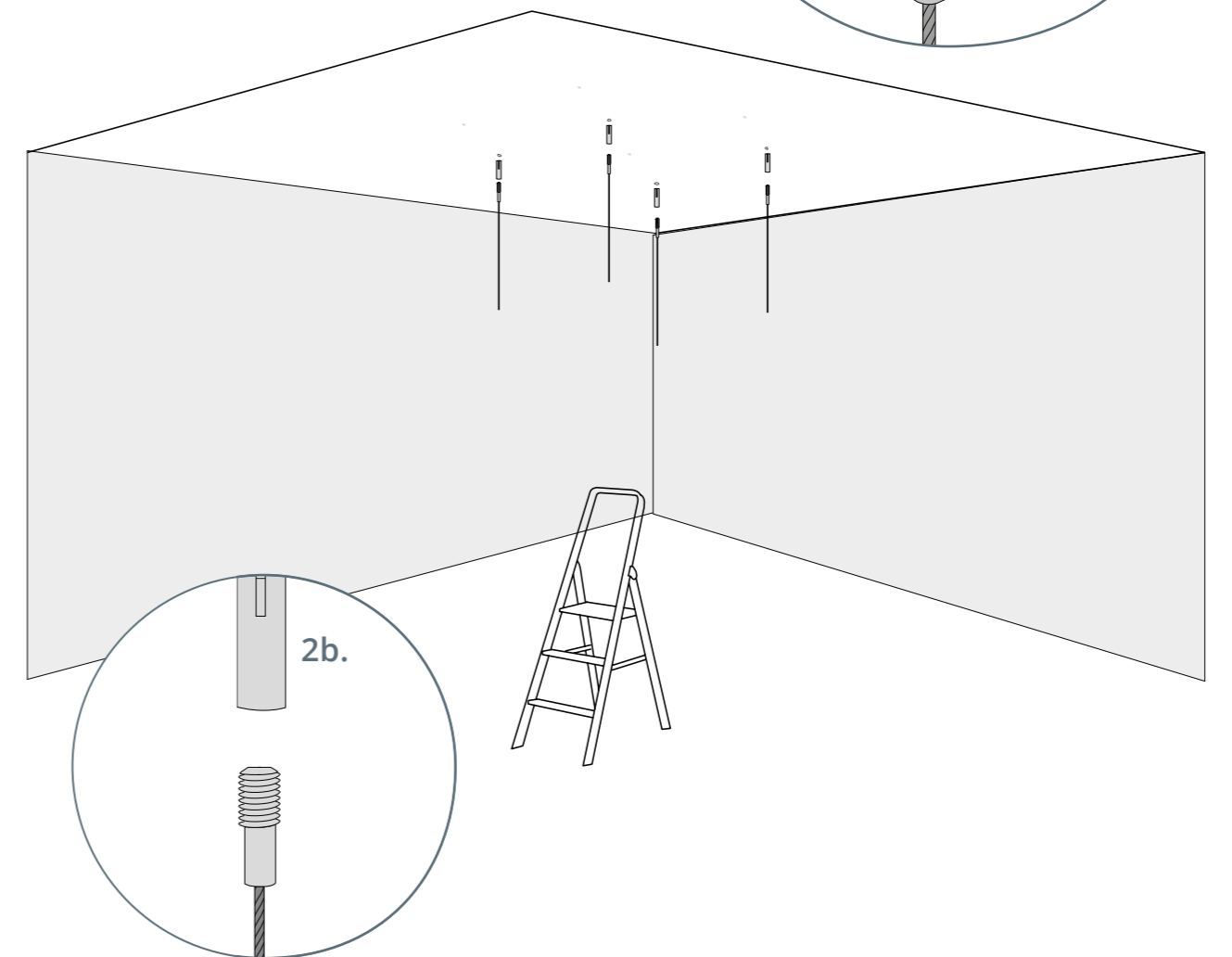
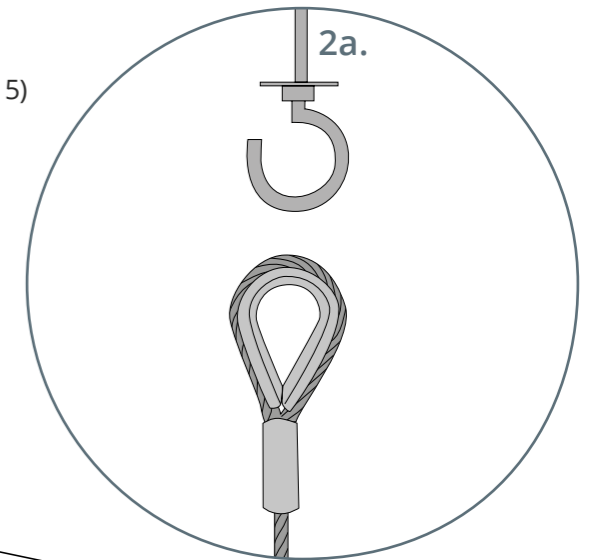
STEP 4: DRAHTSEILE ANBRINGEN



Anbringung der Drahtseile

1. Dübel einsetzen*
- 2 a. bei Kippdübel mit Haken: Drahtseil mit Kausche einhaken
- 2 b. bei Gewindedübel: Drahtseil anschrauben

Lassen Sie die Drahtseile länger als benötigt! (Siehe Schritt 5)

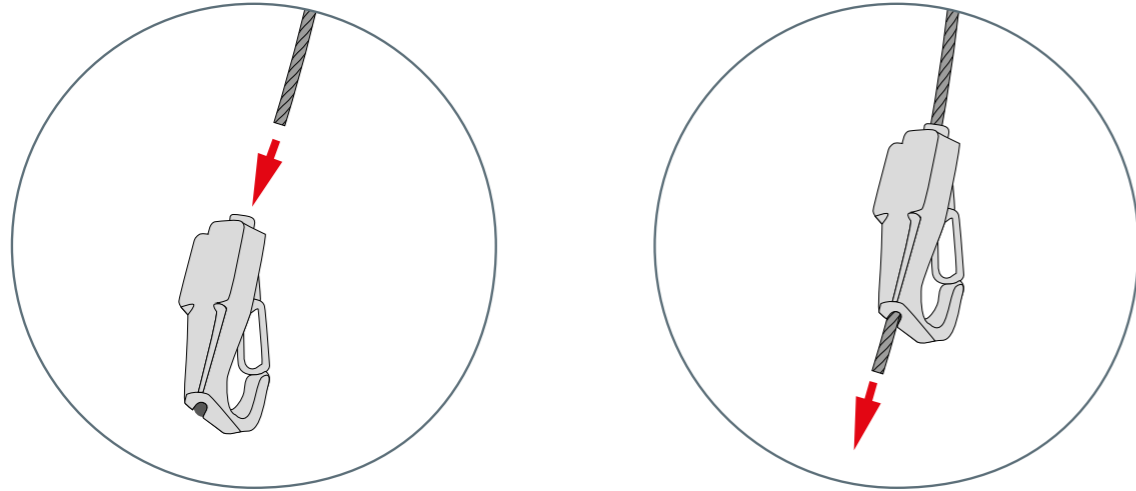


Hinweis: Achten Sie bitte darauf, dass Sie für den Untergrund geeignete Dübel verwenden.

STEP 5: AKUSTIK-LICHTDECKENSEGEL ANBRINGEN



Die Drahtseile werden durch die Karabinerhaken gezogen und anschließend in die Spiralfedern eingehakt. Nun kann die gewünschte Länge nach oben und unten nachjustiert werden.



Wenn alle Akustik-Lichtdeckensegel fertig ausgerichtet sind, kann das Drahtseil gekappt oder auf die Leuchte gelegt werden.

Tragen Sie Baumwollhandschuhe, um ein Verschmutzen der Oberfläche zu vermeiden. Arbeiten Sie möglichst zu zweit.

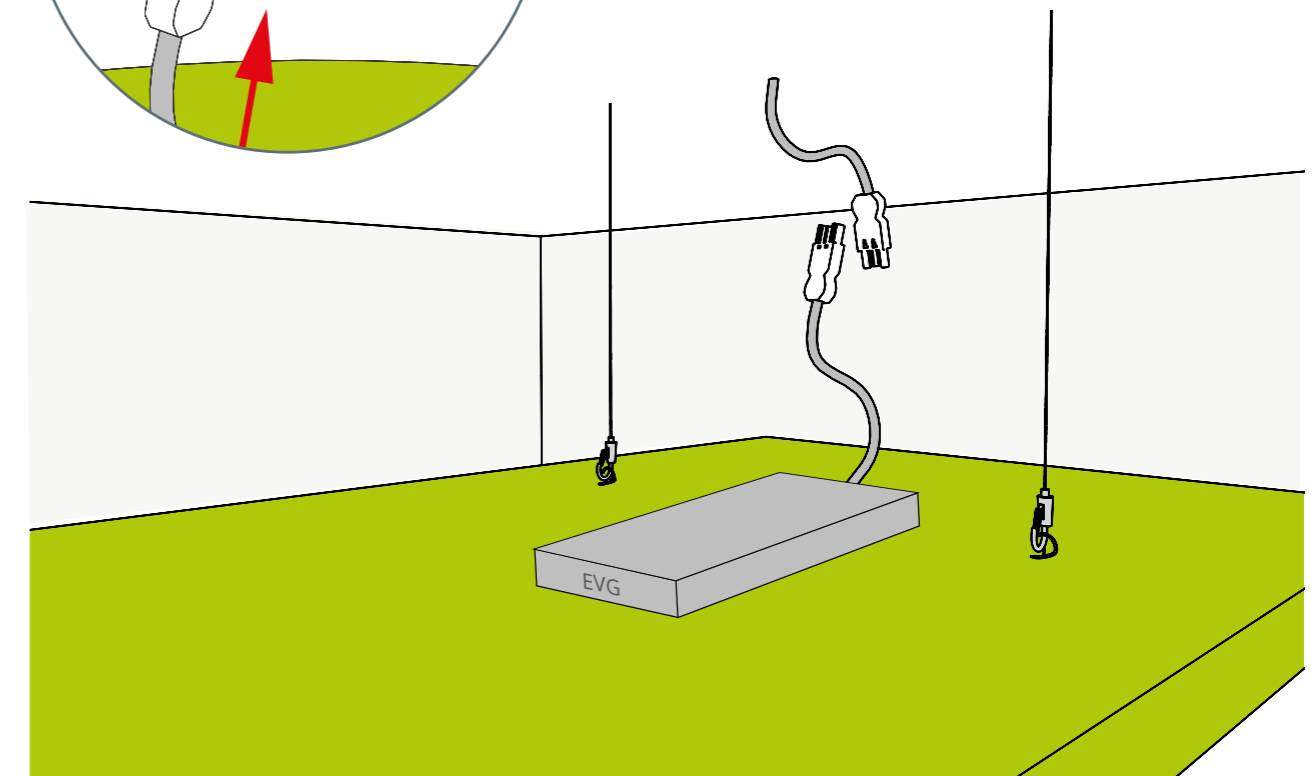
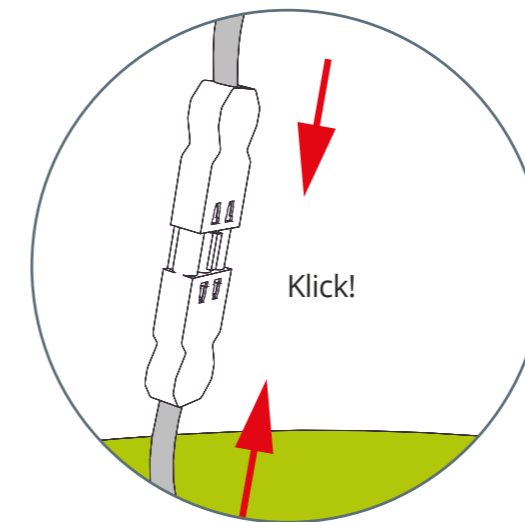


STEP 6: STROMANSCHLUSS



Vergewissern Sie sich, dass im Vorfeld eine Wieland-Steckverbindung im Montagebereich installiert wurde.

Stecken Sie die Wieland-Steckverbindungen zusammen. Ein hörbares Klicken bestätigt, dass die Verbindung korrekt hergestellt wurde.



Schalten Sie vor der Installation die Stromversorgung ab. Schließen Sie die Akustikleuchte nur an einen ordnungsgemäß installierten Wieland Stecker an.



apn[®] acoustic solutions

Ihr Spezialist für individuelle Akustiklösungen

HEIMATHAFEN:

apn[®] acoustic solutions GmbH
Rackersberg 26
23730 Neustadt in Holstein

WERFT:

apn[®] acoustic solutions GmbH
Industrieweg 1-3
23730 Neustadt in Holstein

+49 4561 52 700 0
info@apn-acoustic.com
www.apn-acoustic.com

Folgen Sie uns auf Social Media

